



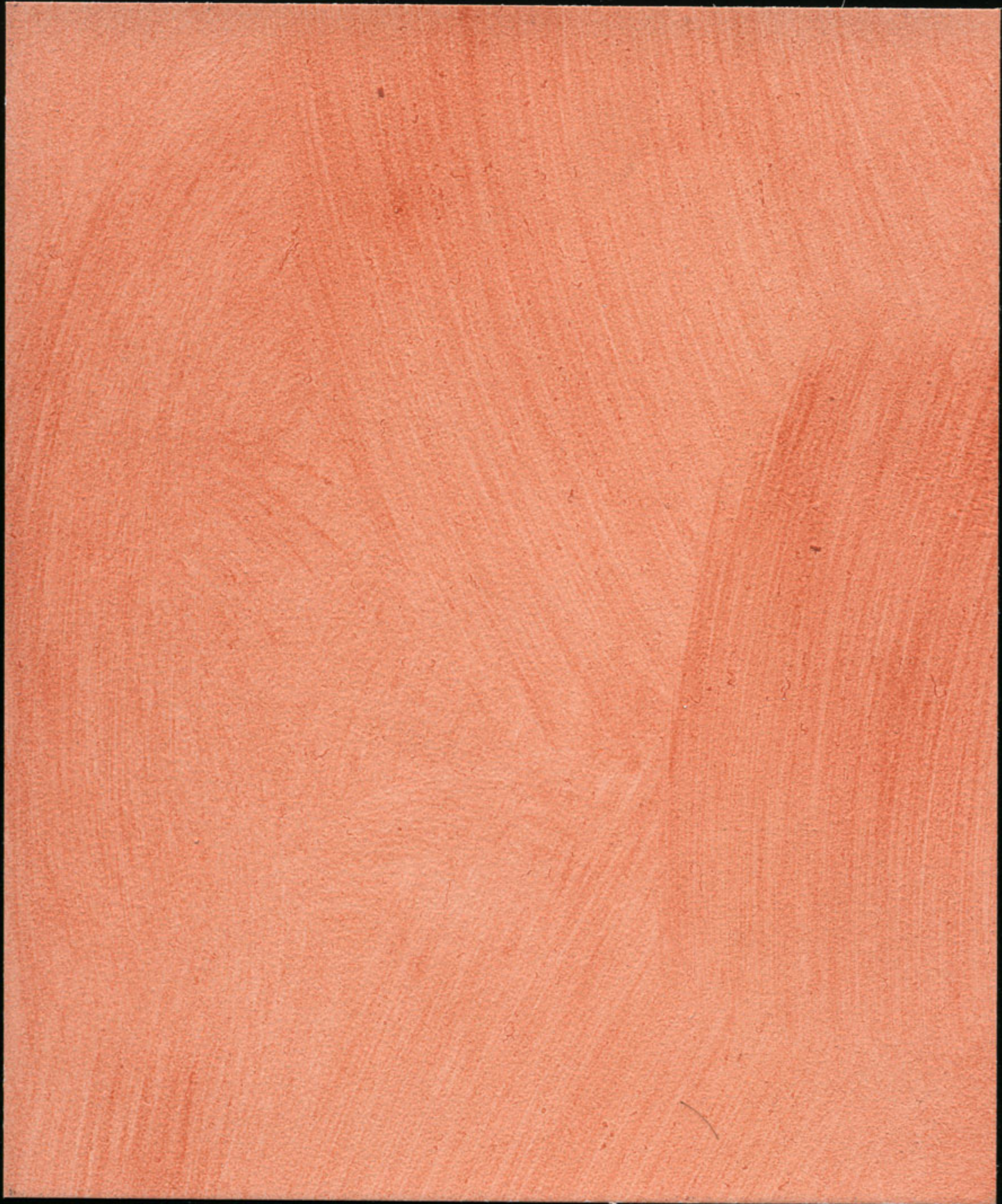
Stili di vita
DOLCE VITA



Velur - Velatura Silossanica

BALDINI

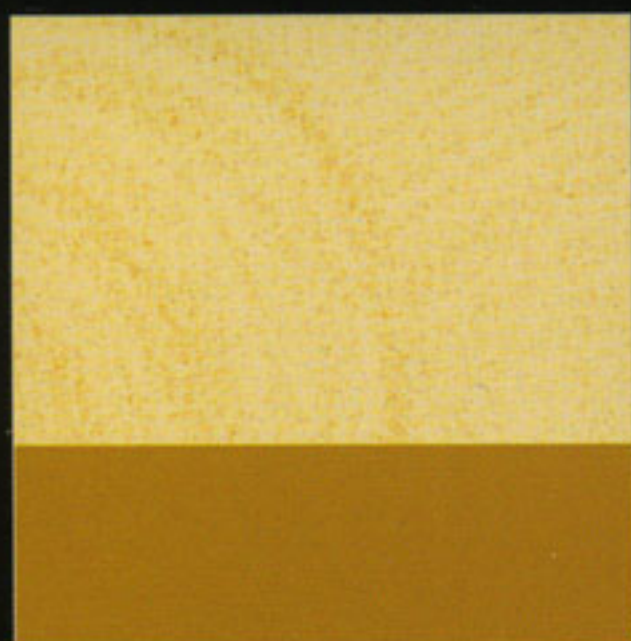
DOLCE VITA
Stili di vita



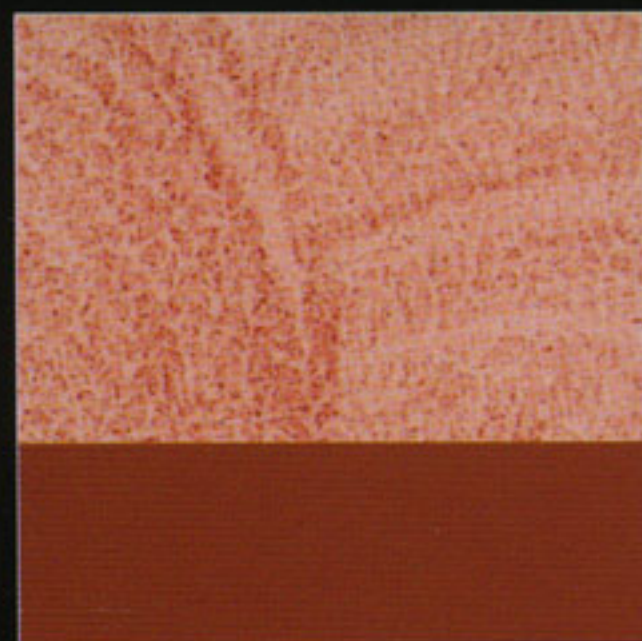
400 OX 166

BALDINI

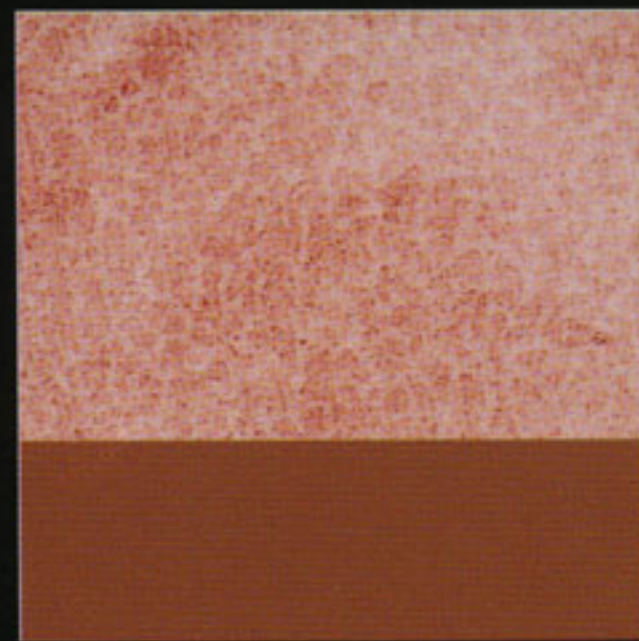
CARTELLA COLORI



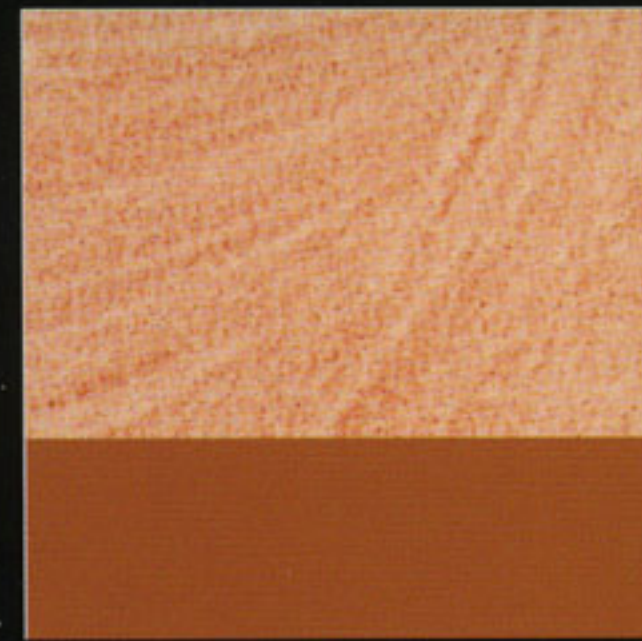
300 - OX - 62



400 - OX - 166



300 - OX - 8



300 - OX - 19



300 - OX - 26



300 - OX - 34



300 - OX - 43



300 - OX - 47



300 - OX - 52



300 - OX - 58



300 - OX - 61



300 - OX - 72



300 - OX - 77



300 - OX - 80



300 - OX - 84

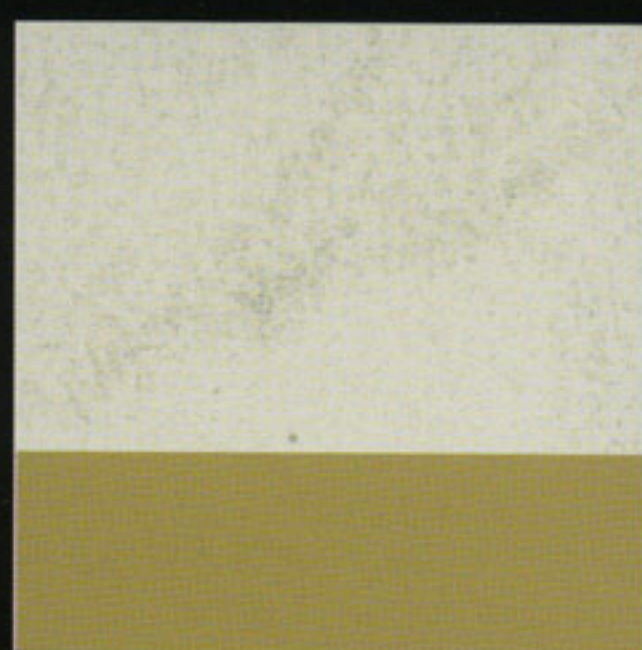


300 - OX - 97

Le tonalità di questa tavolozza sono puramente indicative. Si consiglia di consultare sempre la mazzetta di riferimento del Sistema Tintometrico prima di realizzare il prodotto colorato.



400 - OX - 110



400 - OX - 124



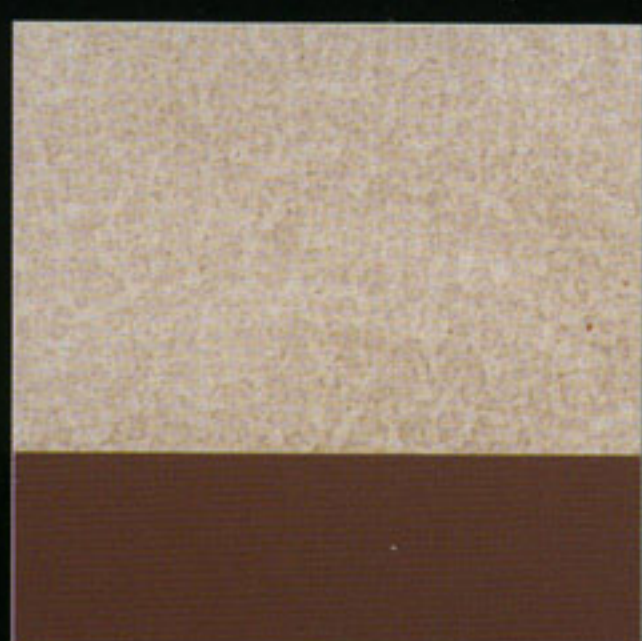
400 - OX - 138



400 - OX - 149



400 - OX - 168



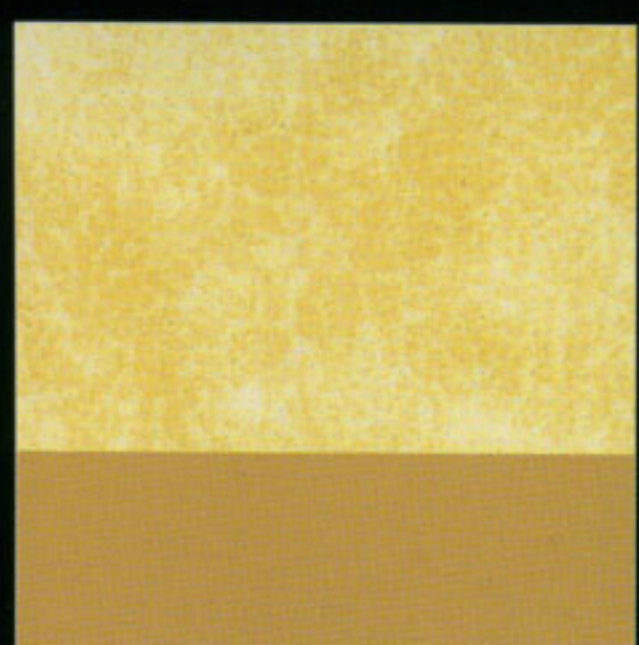
400 - OX - 171



400 - OX - 173



400 - OX - 175



400 - OX - 177



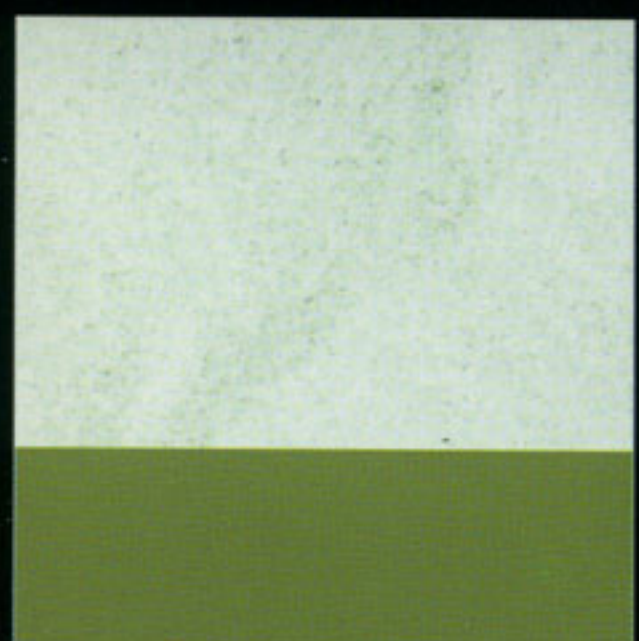
400 - OX - 179



400 - OX - 181



400 - OX - 185



400 - OX - 187



400 - OX - 191

Trattandosi di effetti decorativi i chiaroscuri, gli attrezzi utilizzati e la mano del decoratore determinano finiture sempre diverse sia nell'estetica che nelle tinte.

L'effetto presentato è stato realizzato applicando Velur - Velatura Silossanica a pennello con diluizione al 50% in volume.

DOLCE VITA



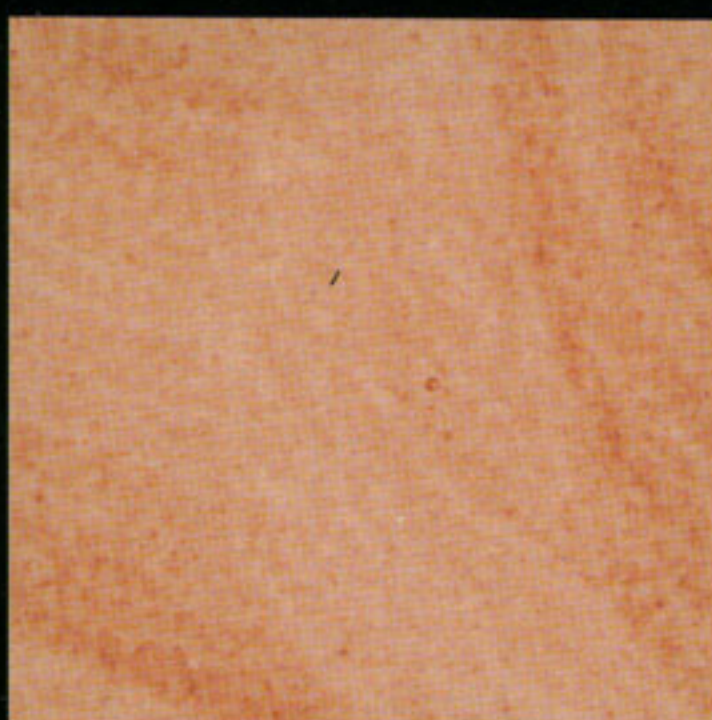
1 Dopo aver preparato il muro con una finitura (pittura, plastici, prodotti minerali) attendere che sia perfettamente asciutta (almeno dopo 24 ore).



2 Rimescolare accuratamente il prodotto, diluirlo lentamente con acqua, omogeneizzando dopo ogni aggiunta fino ad un massimo del 500% di diluizione in funzione dell'intensità di tinta desiderata e dell'assorbimento del supporto.



3 Applicare il prodotto con il pennello eseguendo movimenti circolari, cercando di ricoprire la superficie da decorare suddividendola idealmente a scacchi da riempire in diagonale così da uniformare l'effetto.



4 Questo prodotto è estremamente versatile e può essere applicato con guanto, pennellessa, spugna, tampone, straccio. Su questa cartella presentiamo Velur - Velatura Silossanica applicata a pennello con diluizione al 500% in volume. Lasciare asciugare bene (almeno 24 ore) per evidenziare al meglio le caratteristiche prestazionali del prodotto.

Velur - Velatura Silossanica

PRODOTTO	ESTERNO / INTERNO	FINITURA	ATTREZZI CONSIGLIATI	RESA	ESSICCAZIONE	DILUIZIONE
Velur Velatura Universale Silossanica	Si / Si	Velatura con chiaroscuri tipici dei muri antichi. Disponibile nelle tinte di cartella con i sistemi Baldini Tecnicolor Ossidi e Baldini Tecnicolor Edilizia.	Pennello, spugna, guanto, straccio, tampone, pennellessa, frattazzo di spugna.	Resa per mano 10 mq/lt. in funzione del supporto.	Sovraverniciabile dopo almeno 24 ore in funzione della temperatura e del grado di umidità.	Con acqua, 200-500% in volume.

BALDINI



DOLCE VITA

Velur - Velatura Silossanica universale idrofobizzante ideale per finiture antiche su qualsiasi tipo di superficie. La finitura patinata ricrea gli effetti morbidi dei muri del passato. La speciale formulazione rende il prodotto anche un ottimo protettivo.

Disponibile nelle tinte di questa cartella da realizzare con i sistemi tintometrici Baldini Tecnicolor Ossidi e Baldini Tecnicolor Edilizia.

